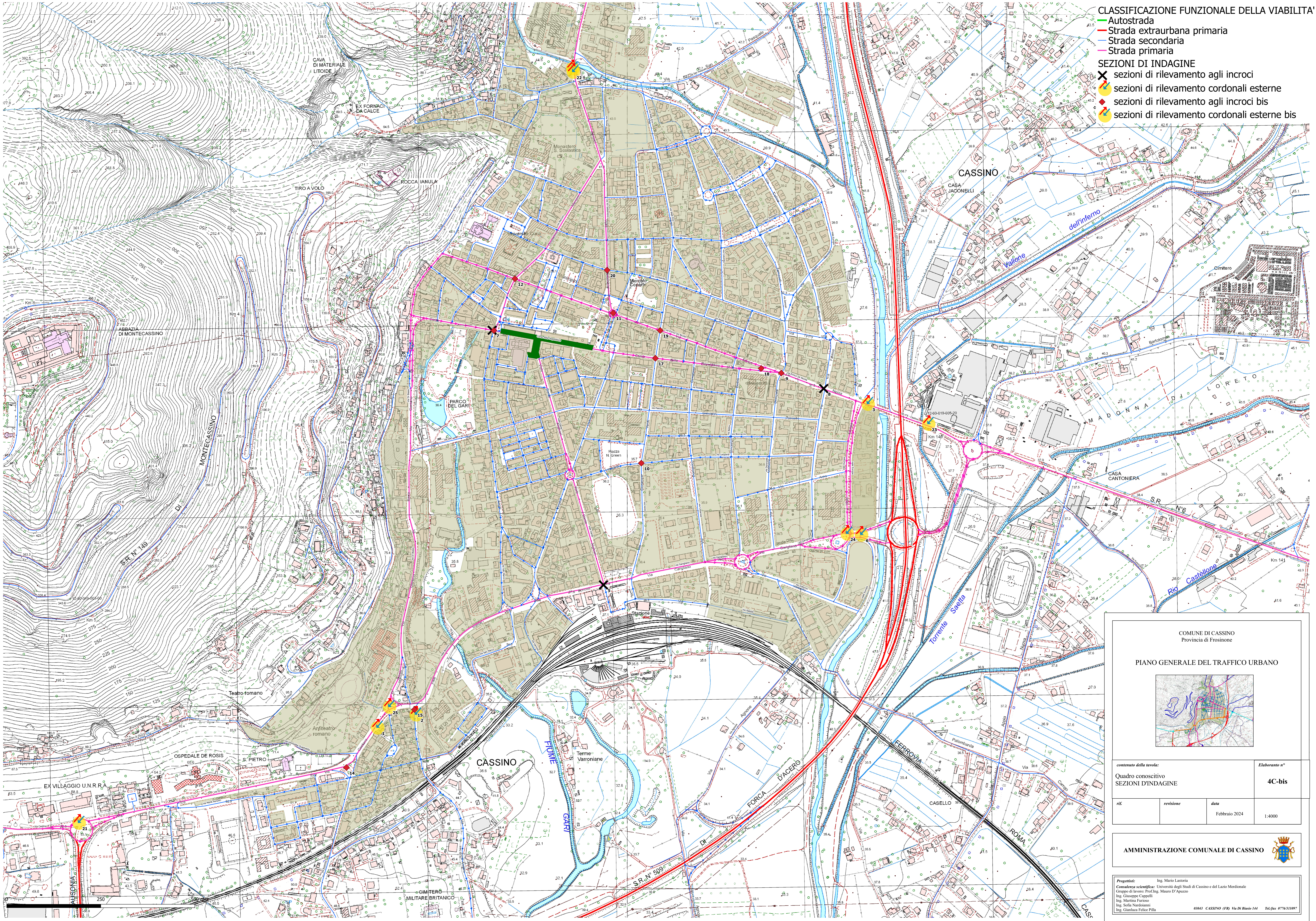


- CLASSIFICAZIONE FUNZIONALE DELLA VIABILITA'**
- Autostrada
 - Strada extraurbana primaria
 - Strada secondaria
 - Strada primaria
- SEZIONI DI INDAGINE**
- ✗ sezioni di rilevamento agli incroci
 - sezioni di rilevamento cordionali esterne
 - sezioni di rilevamento agli incroci bis
 - sezioni di rilevamento cordionali esterne bis



COMUNE DI CASSINO
Provincia di Frosinone

PIANO GENERALE DEL TRAFFICO URBANO

contenuto della tavola:		Elaborato n°	
Quadro conoscitivo SEZIONI D'INDAGINE		4C-bis	
rif.	revisione	data	1:4000
		Febbraio 2024	

AMMINISTRAZIONE COMUNALE DI CASSINO

Progettisti: Ing. Mario Lastoria
 Consulenza scientifica: Università degli Studi di Cassino e del Lazio Meridionale
 Gruppo di lavoro: Prof. Ing. Mauro D'Apruzzo
 Ing. Giuseppe Cappelli
 Ing. Martina Farnio
 Ing. Sofia Nardoni
 Ing. Gianluca Felice Pilla

0943 CASSINO (FR) Via Di Biasio 144 Tel./fax: 0776/311897